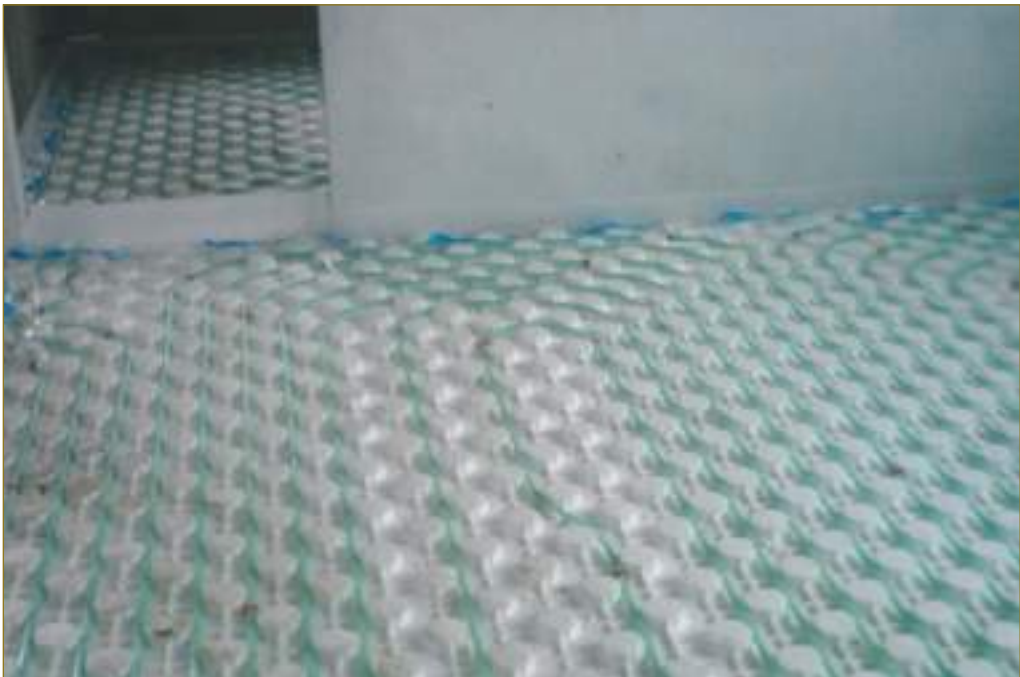


.... Edifici industriali







..... Edifici industriali

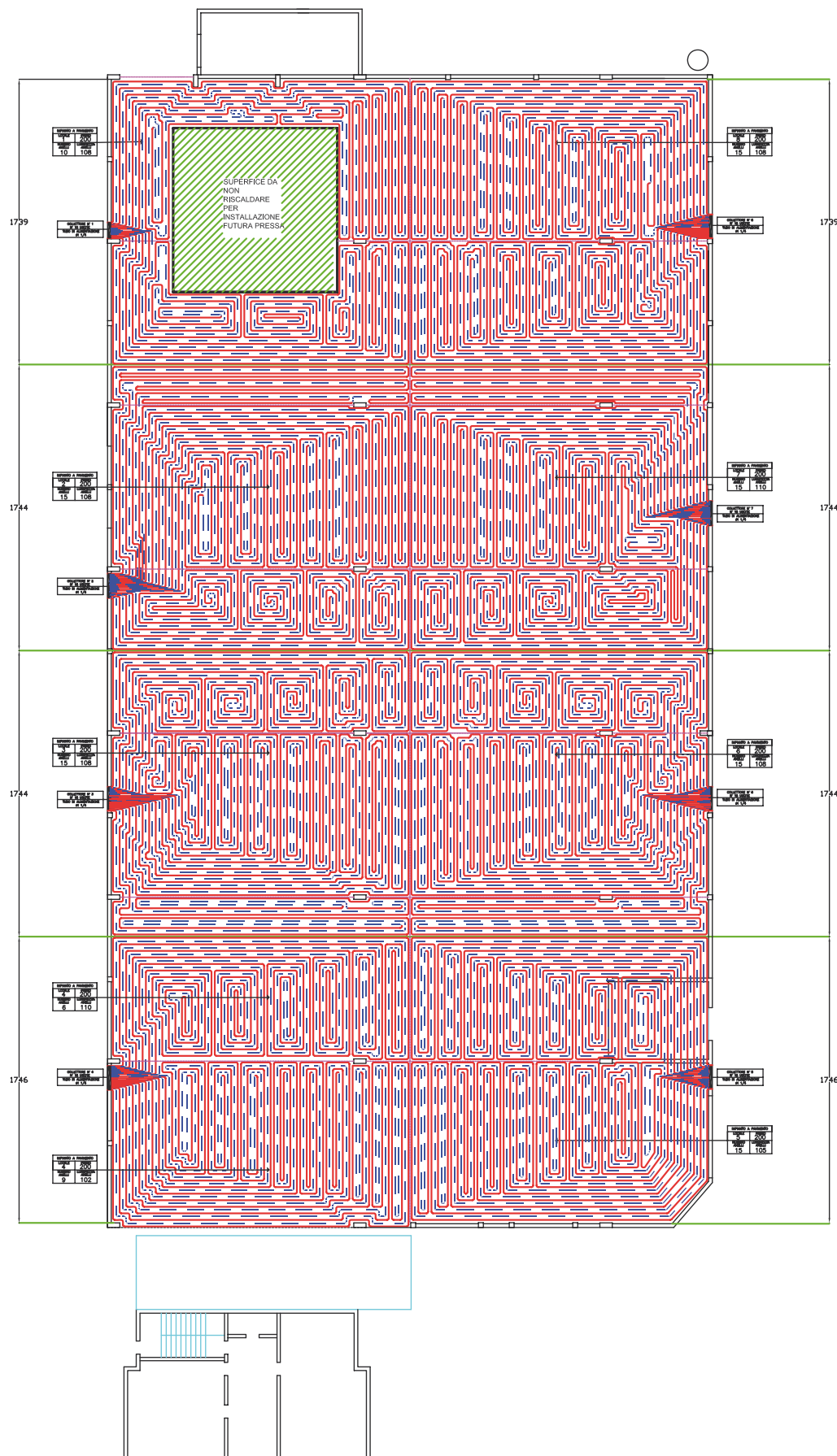
Tipologia edificio: capannone industriale

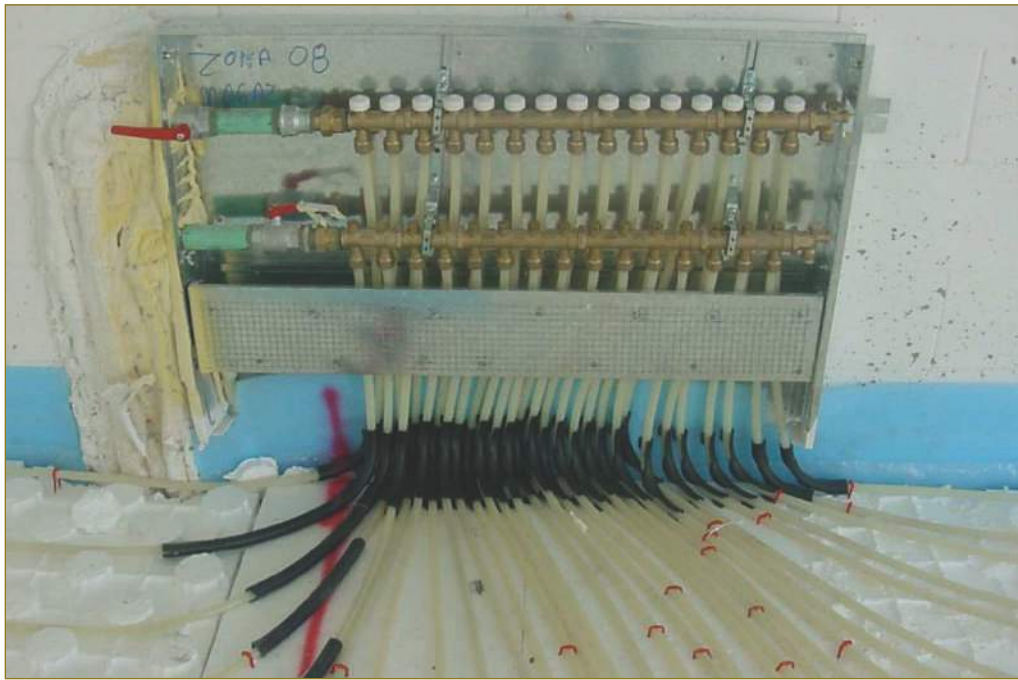
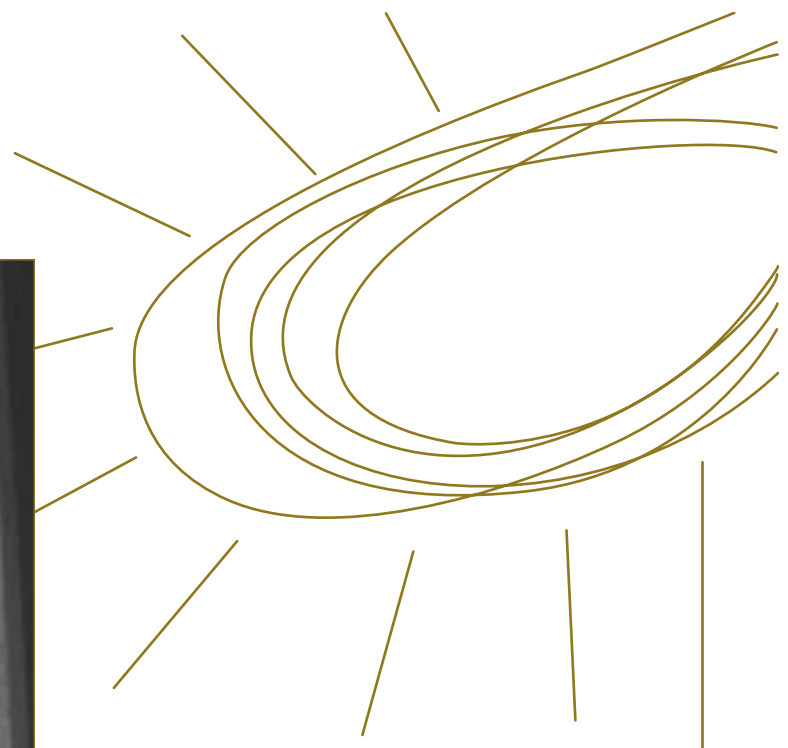
Tipologia intervento: costruzione nuovo edificio

CARATTERISTICHE INTERVENTO: installazione impianto di riscaldamento a superficie radiante ed impianto di aspirazione polveri centralizzato

Prodotti utilizzati:

- impianto di riscaldamento a pavimento realizzato con polistirolo mod. GS 60 e tubi in polietilene PE-Xc diam. 16x2
- impianto di aspirazione polveri centralizzato mod. "PULITISSIMO"





..... Edifici industriali

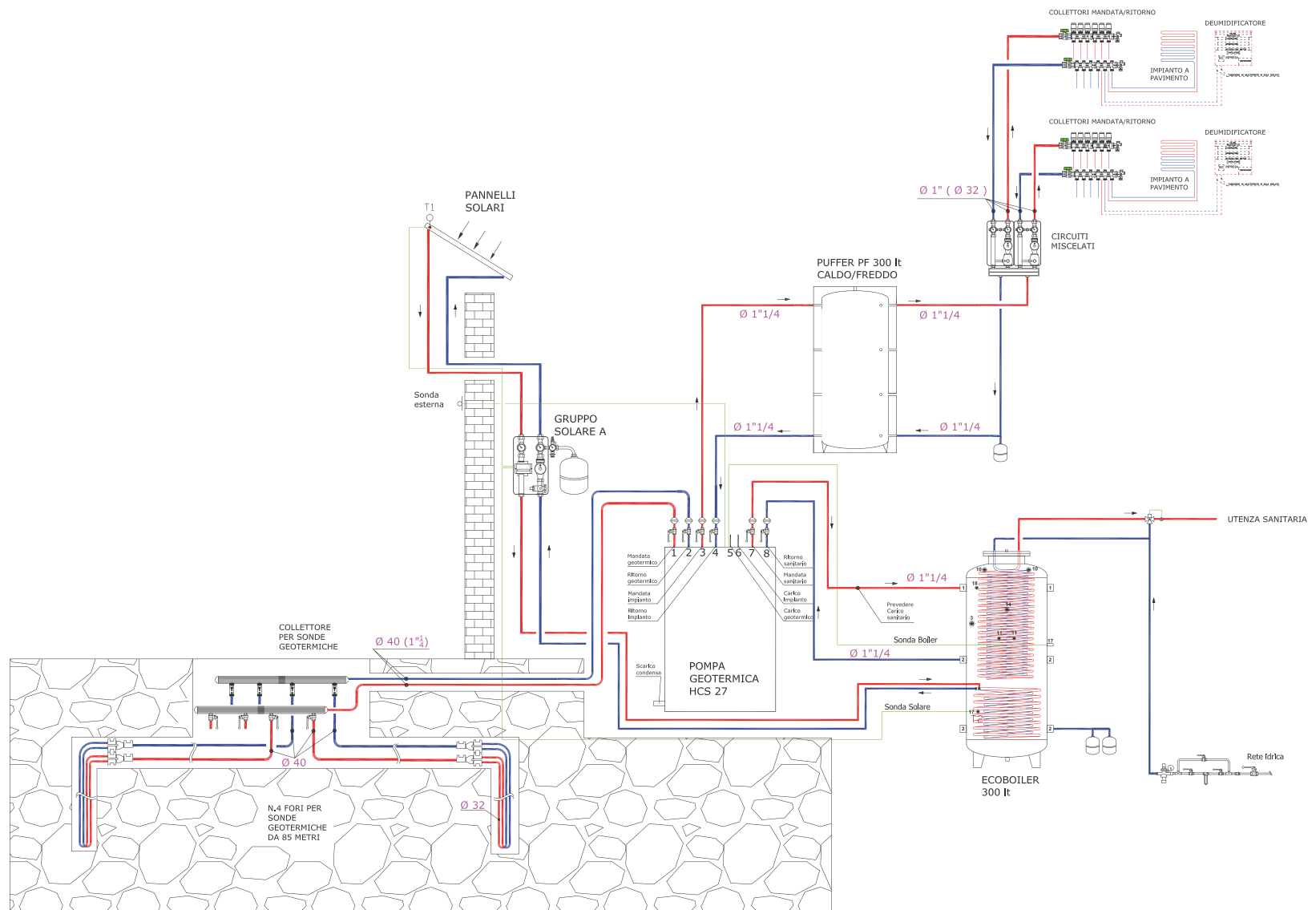
Tipologia edificio: capannone con show room e uffici

Tipologia intervento: edificazione nuovo edificio

CARATTERISTICHE INTERVENTO: impianto di climatizzazione, ricambio aria, recupero di calore estivo e invernale con pompa geotermica, abbinato a sistema radiante a pavimento e soffitto, predisposizione solare per ACS

Prodotti utilizzati negli uffici:

- impianto geotermico con pompa di calore Idroearth HC 27 e sonde verticali a 4 tubi. Potenza termica: 21,5 kW - potenza frigorifera: 32 kW
- 1 accumulatore Idrostar 2 da 600 lt per produzione di acqua calda sanitaria istantanea e scambiatore a serpentino interno per solare
- impianto di riscaldamento e raffrescamento a pannelli radianti a pavimento e soffitto
- sistema di regolazione climatica composto da 2 regolazioni "comfort 7", 4 sonde elettroniche di temperatura e umidità ambiente, 3 gruppi variabili Comfort UPS 25/60
- 1 deumidificatore a soffitto accoppiato ad una Automatic Confort per ricambi aria con recupero di calore (piano show room ed uffici)
- 1 deumidificatore a soffitto accoppiato a recuperatore di calore per ricambi aria e recupero di calore (piano sala riunioni e uffici)





..... Edifici industriali

Tipologia edificio: edificio industriale e uffici

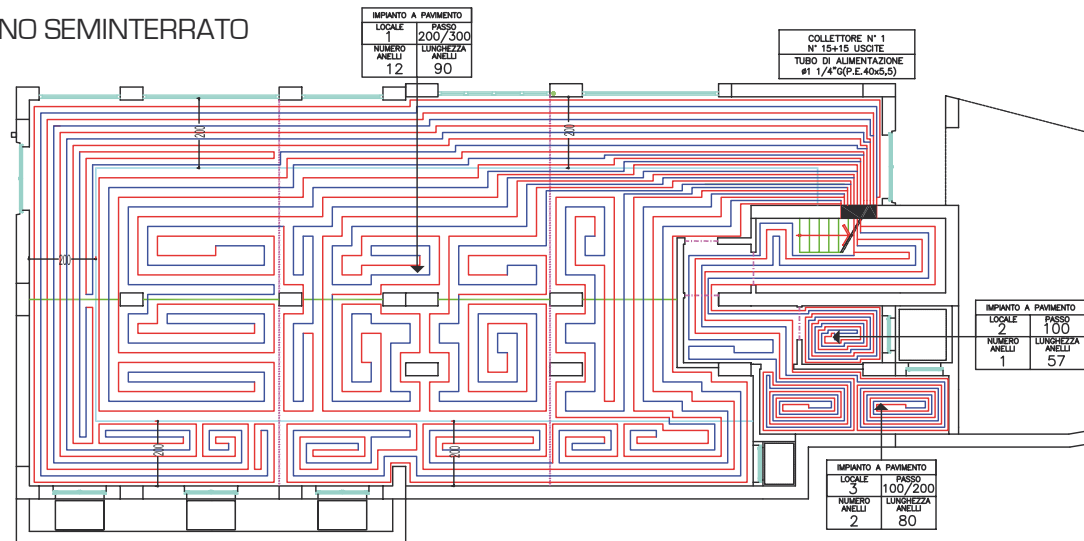
Tipologia intervento: edificazione nuovo edificio

CARATTERISTICHE INTERVENTO: installazione di impianto a superficie radiante per il riscaldamento

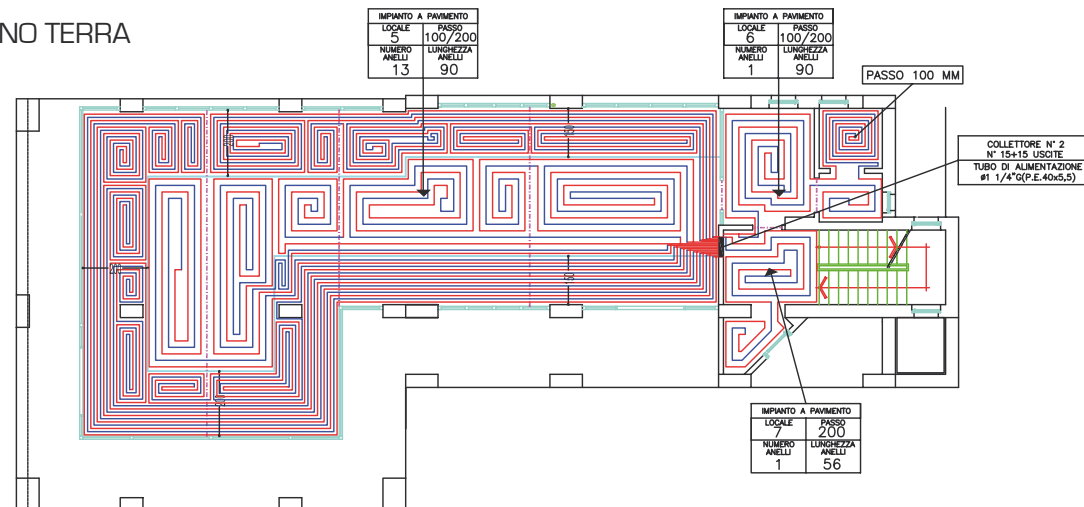
Prodotti utilizzati:

- per l'edificio industriale impianto di riscaldamento radiante a pavimento realizzato con piastra industriale mod. GS 60
- per la zona uffici impianto di riscaldamento radiante a pavimento mod. PST 30
- tubi in polietilene PE-Xc diam. 16x2

PIANO SEMINTERRATO



PIANO TERRA



PRIMO PIANO

